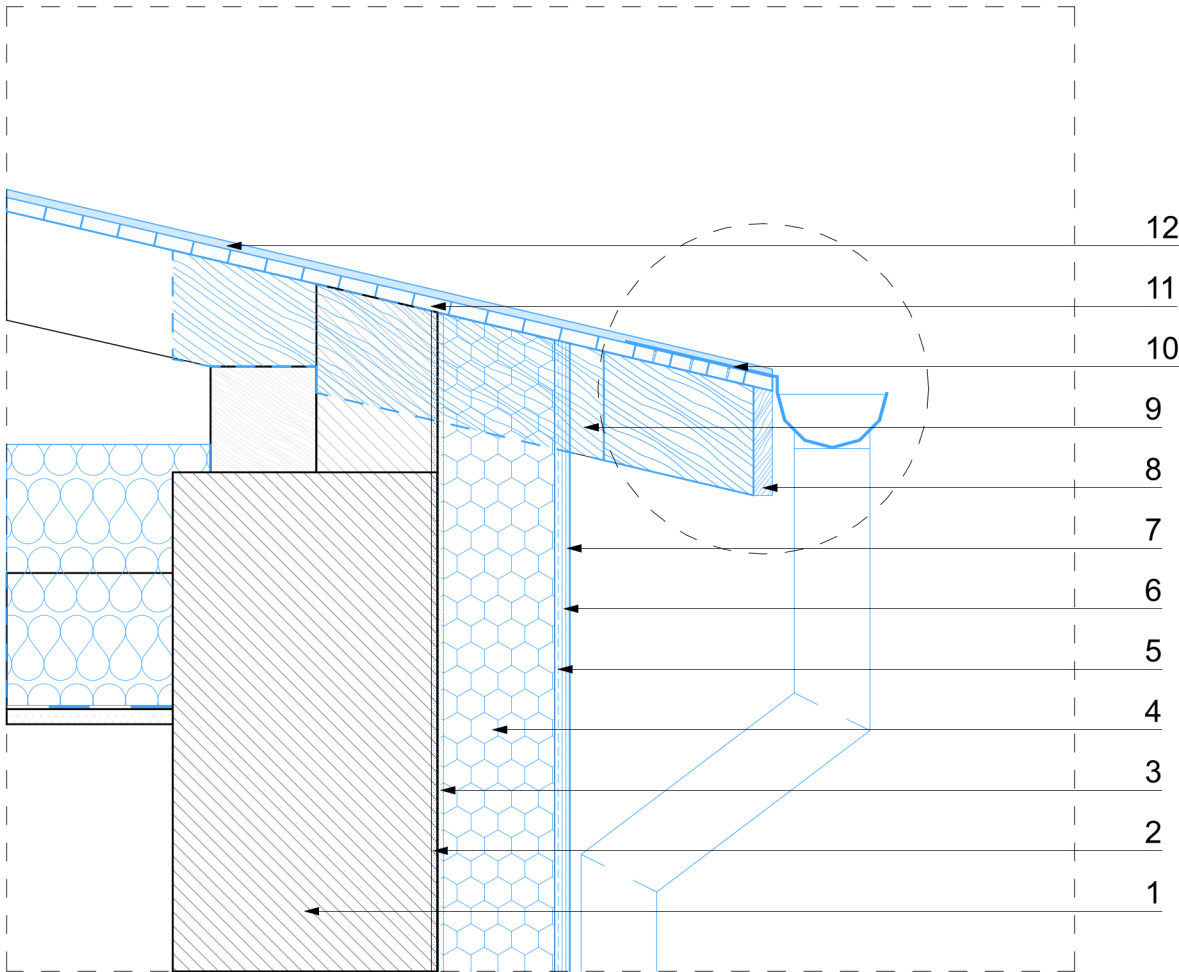
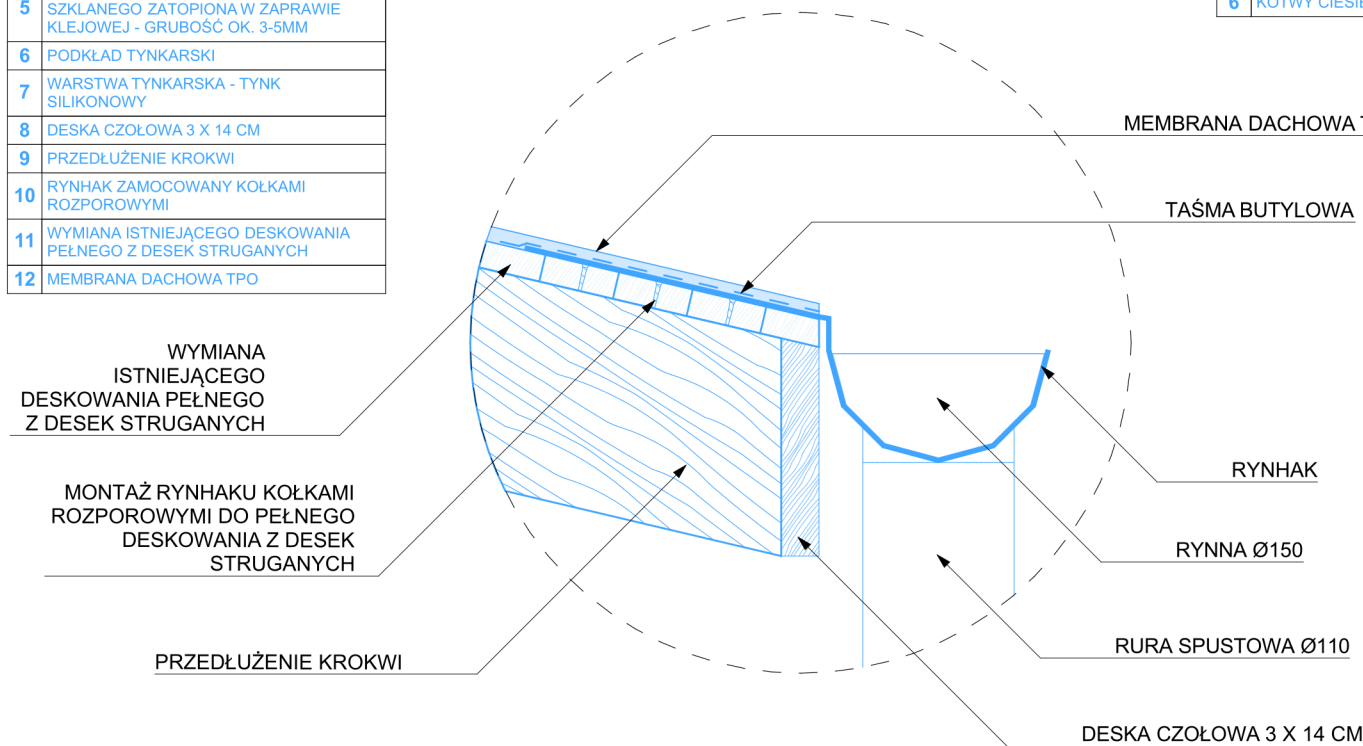


DETAL PRZEDŁUŻENIA KROKWI - PRZEKRÓJ

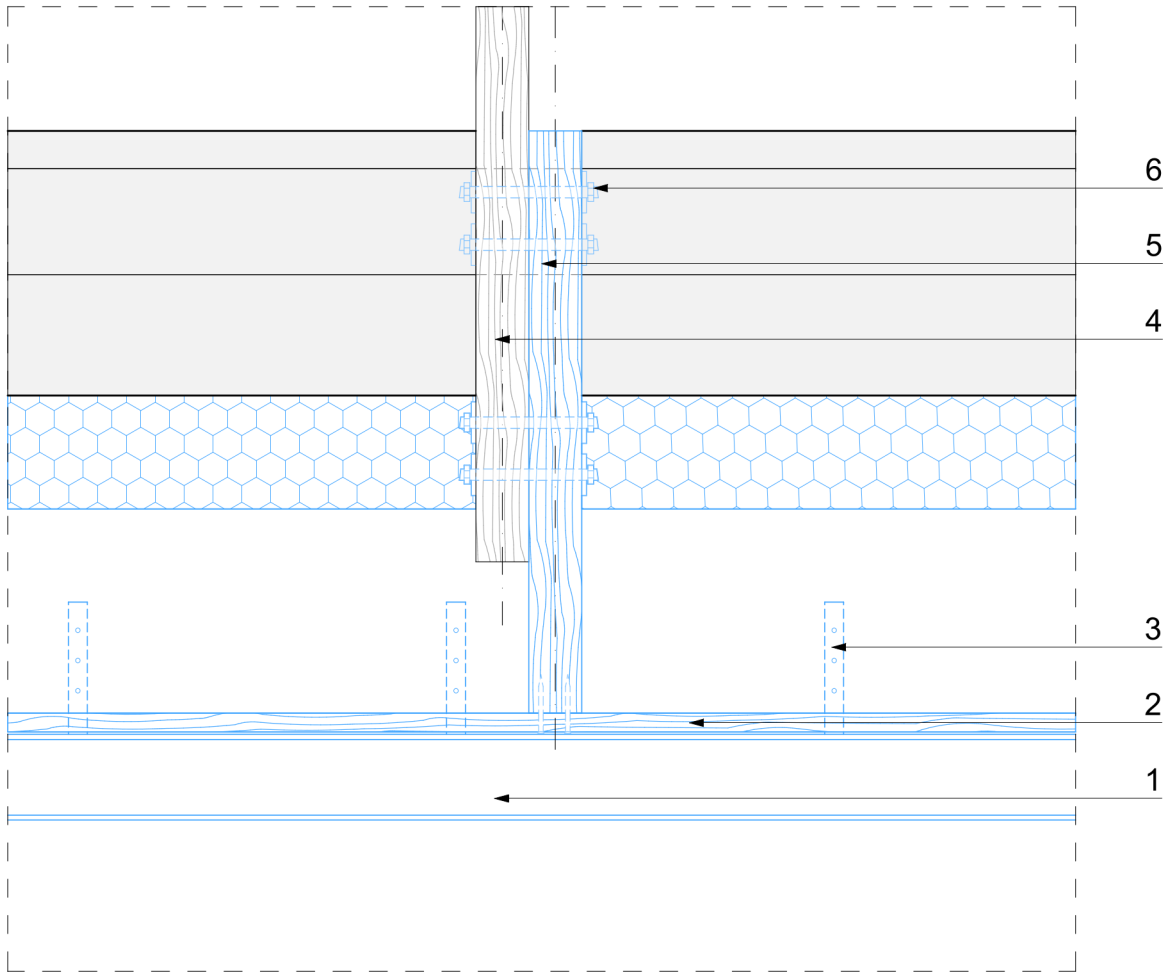


1	ISTNIEJĄCA ŚCIANA ZEWNĘTRZNA
2	PREPARAT GRUNTUJĄCY
3	ZAPRAWA KLEJOWA DO PRZYKLEJANIA PŁYT STYROPIANU - GRUBOŚĆ OK. 3-5MM
4	STYROPIAN EPS 80 - GRUBOŚĆ 15CM $\lambda=0,031$ W/mK
5	WARSTWA ZBROJONA, SIATKA Z WŁÓKNA SZKLANEGO ZATOPIONA W ZAPRAWIE KLEJOWEJ - GRUBOŚĆ OK. 3-5MM
6	PODKŁAD TYNKARSKI
7	WARSTWA TYNKARSKA - TYNK SILIKONOWY
8	DESKA CZOŁOWA 3 X 14 CM
9	PRZEDŁUŻENIE KROKWI
10	RYNHAK ZAMOCOWANY KOŁKAMI ROZPOROWYMI
11	WYMIANA ISTNIEJĄCEGO DESKOWANIA PEŁNEGO Z DESEK STRUGANYCH
12	MEMBRANA DACHOWA TPO

DETAL MONTAŻU RYNNY - PRZEKRÓJ W SKALI 1:5



DETAL PRZEDŁUŻENIA KROKWI - RZUT



1	RYNNNA Ø150
2	DESKA CZOŁOWA 3 X 14 CM
3	RYNHAK ZAMOCOWANY KOŁKAMI ROZPOROWYMI
4	ISTNIEJĄCA KROKIEW
5	PROJ. PRZEDŁUŻENIE KROKWI
6	KOTWY CIESIELSKIE GWINTOWANE

UWAGI:

1. KOLOREM NIEBIESKIM OZNACZONO ELEMENTY PROJEKTOWANE
2. NALEŻY STOSOWAĆ MATERIAŁY BUDOWALNE POSIADAJĄCE ATEST ORAZ AKTUALNE APROBATY TECHNICZNE.
3. WSZYSTKIE PROPONOWANE W PROJEKCIE MATERIAŁY NALEŻY STOSOWAĆ ZGODNIE Z INSTRUKCJĄ, ZALECENIAMI PRODUCENTA I KARTĄ PRODUKTU.
4. WSZYSTKIE WYMIARY NA RYSUNKU NALEŻY KAŻDORAZOWO SPRAWDZIĆ W NATURZE. W PRZYPADKU RÓŻNIC SKONTAKTOWAĆ SIĘ Z PROJEKTANTEM
5. PRZED PRZYSTĄPIENIEM DO PRAC WYKONAWCA ZOBOWIĄZANY JEST DO SPRAWDZENIA WARUNKÓW ISTNIEJĄCYCH NA BUDOWIE, W TYM STANU TECHNICZNEGO KROKWI, POŁĄCZEŃ ORAZ PODŁOŻA MONTAŻOWEGO.
6. OSTATECZNY SPOSÓB ZAMOCOWANIA PRZEDŁUŻENIA KROKWI POWINIEN ZAPEWNIĆ STABILNOŚĆ I TRWAŁOŚĆ POŁĄCZENIA ORAZ BYĆ ODPORNY NA OBCIĄŻENIA WYNIKAJĄCE Z EKSPLOATACJI DACHU, W TYM OBCIĄŻENIA ŚNIEGIEM I WIATREM.
7. ELEMENTY DREWNIANE NALEŻY ZABEZPIECZYĆ ODPowiednI MI ŚRODKAMI OCHRONY DREWNA PRZED DZIAŁANIEM CZYNNIKÓW BIOLOGICZNYCH, WILGOCIĄ ORAZ OGNIEM, ZGODNIE Z WYMAGANIAMI PRZECIWPÓŻAROWYMI I ZALECENIAMI PRODUCENTA IMPREGNATU.
8. PRZED PRZYSTĄPIENIEM DO MONTAŻU NALEŻY UPEWNIĆ SIĘ, ŻE NIE KOLIDUJE ON Z ISTNIEJĄCYMI INSTALACJAMI (NP. ELEKTRYCZNĄ, WENTYLACYJNĄ, ODGROMOWĄ). W RAZIE POTRZEBY NALEŻY UZGODNIĆ ZMIANY Z ODPowiednI MI BRANŻYSTAMI.
9. PRZY MONTAŻU MEMBRANY DACHOWEJ NALEŻY STOSOWAĆ ZALECENIA PRODUCENTA W ZAKRESIE PRZYGOTOWANIA PODŁOŻA, TEMPERATURY MONTAŻU ORAZ METODY ŁĄCZENIA WARSTW.
10. PRZY INSTALACJI RYNNIEN I RUR SPUSTOWYCH NALEŻY ZAPEWNIĆ ODPowiednI SPADEK RYNNY (5 MM NA METR DŁUGOŚCI) W KIERUNKU ODPIŁYWU WODY, ABY ZAPOBIEC ZALEGANIU WODY W RYNNIE.
11. MOCOWANIE RYNNIEN DO KONSTRUKCJI DACHU NALEŻY ZAINSTALOWAĆ ZA POMOCĄ ODPowiednICH UCHWYTÓW RYNNOWYCH, WEDŁUG ZALECIEŃ PRODUCENTA, KTÓRE MUSZĄ BYĆ ZAMOCOWANE BEZPOŚREDNIO DO KONSTRUKCJI DACHU, TAKIEJ JAK DESKOWANIE. UCHWYTY MUSZĄ BYĆ ZAMOCOWANE W ODSTĘPACH CO 50-60 CM.
12. ZŁĄCZA POMIĘDZY POSZCZEGÓLNYMI ELEMENTAMI SYSTEMU RYNNOWEGO NALEŻY MOCOWAĆ ZA POMOCĄ SZCZELNYCH ZŁĄCZY, USZCZELEK LUB ZGRZEWEK, ABY UNIKNĄĆ WYCIEKANIA WODY Z SYSTEMU.
13. WSZYSTKIE PRACE NALEŻY WYKONAĆ ZGODNIE Z OBOWIĄZUJĄCYMI NORMAMI I PRZEPISAMI PRAWA BUDOWLANEGO ORAZ ZASADAMI SZTUKI BUDOWLANEJ.



ENERGOPROJEKTY SP. Z O.O.
ul. Opolska 15, 15-549 Białystok
tel. 85 667 29 23, 606 205 923
NIP 966-209-70-78, REGON 361242019

OBIEKT:

**TERMOMODERNIZACJA BUDYNKU MIESZKALNEGO
PRZY UL. SZKOLNA 5, 19-325 STRADUNY**

DANE INWESTYCJI:

UL. SZKOLNA 5, GMINA - EŁK 280502_2
19-325 STRADUNY OBREB - STRADUNY 0048
DZ. NR. 190/4 280502_2.0048.190/4

NAZWA RYSUNKU:

DETAL PRZEDŁUŻENIA KROKWI

DATA: 18.12.2024

SKALA: 1:10

NR RYSUNKU: A.11

OPRACOWAŁ ZESPÓŁ:

PROJEKTANT:
mgr inż. arch. Andrzej Z. Galecki
KPOKK 1A/51/2008
uprawnienia budowlane w specjalności
architektonicznej do projektowania bez ograniczeń
upr. nr KPOKK 1A/51/2008

WSPÓŁPRACA:
mgr inż. arch. Tomasz Czerniawski

Uwaga:

Miejsce montażu rynnaków do pełnego deskowania należy uszczelnić taśmą butylową przed położeniem membrany dachowej. Membranę prowadzić nad i za rynnakiem, zachowując ciągłość warstwy wodochronnej. Rozwiązanie należy wykonać zgodnie z wytycznymi producenta systemu rynnowego oraz membrany dachowej.